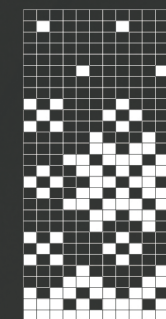


Strikk selv

1 RAPPORT
= 12 M



PRØYSENINSPIRERTE LUER

Disse luene er i tradisjonell norsk mønsterstrikk og er inspirert av farger som går igjen på Prøysenhuset. Luene er enkle å strikke, kan lages i utallige fargekombinasjoner, og de holder ørene gode og varme på kalde vinterdager!

OPPSKRIFT AV Bjørg Mykløy
FOTO rethinkstudio.no

LANG LUE
Str. Barn (Voksen)

GARN:
50 g Sandnes Alpakka, farge 1015 Kitt
50 g Sandnes Tynn Silk Mohair, farge 1012
100 g Sandnes Merinoull, farge 7741
Støvet Petrol (eller Rauma Petter, farge 343 orangerød)

PINNER: 3 og 4 mm
STRIKKEFASTHET: 24 m = 10 cm

Legg opp 96 (108) m med Alpakka og Silk Mohair sammen på liten rundpinne 3 mm, og strikk vrangbord 1r, 1 vr i 4 (4,5) cm. Bytt til liten rundpinne 4 mm, fortsett i glattstrikk og mønster. Fra arbeidet måler 18 (20) cm, felles det 8 (9) masker jevnt fordelt på runden hver 10. omgang til det gjenstår 8 (9) masker på pinnene. Klipp tråden og trekk den gjennom maskene. Fest tråder på vrangsidene.

KORT LUE
Str. Barn (Voksen)

GARN:
50 g Rauma Finull til bunnfarge
50 g Rauma Finull til mønsterfarge
(Tips: Dette er nok til to luer hvis du bruker omvendt bunnfarge og mønsterfarge på lue nr. 2)

PINNER: 2,5 og 3 mm
STRIKKEFASTHET: 27 m = 10 cm

Legg opp 120 (132) m på liten rundpinne 2,5 mm. Strikk vrangbord 2r, 2vr i 4 (4,5) cm. Bytt til liten rundpinne 3 mm og fortsett med glattstrikk og mønster. Når arbeidet måler 12 (14) cm feller du 10 (11) m jevnt fordelt over omgangen. Gjenta fellingene hver tredje omgang tre ganger, deretter annenhver omgang til det gjenstår 10 (11) masker på pinnene. Klipp tråden og trekk den gjennom maskene. Fest tråder på vrangsidene av arbeidet.